

Ведомость проектируемых жилых и общественных зданий и сооружений

Номер на плане	Наименование и обозначение	Этажность	Количество		Площадь, м ²		Строительный объем, м ³		
			зданий	квартир	застройки		здания	всего	
					здания	всего			Площадь дома
1	Проектируемый жилой дом	10	1	153	1051	1051	9977	31635	2207
2	2БКТП								

Расчет площадок жилого дома

Наименование	Площадки	Удельн. размер площадки, м ² /чел.	Населен. (чел.)	Площадь, м ²		Примеч.
				СНиП 2.07.01-89*	По проекту	
ДП	Для игр детей дошкольного, младшего школьного возраста	0,7	243	170	170	
ПО	Для отдыха	0,1		24	32	
ФП	Для занятий физкультурой	2,0		243	243	
ХП	Хозяйственная площадка	0,3		72	73	
ПСБ	Бельевая площадка					
МС	Площадка для мусорников	0,8		194	200	16 машиномест
КСА	Кратковременная стоянка автомобилей жителей					
	Кратковременная стоянка автомобилей торгово-офисных помещений			164	10 машиномест	
КСАи	Для открытых стоянок автомобилей маломобильных групп населения	10%	19	66	3 машиноместа	

Расчет населения жилого дома

жилой дом	Площадь общ.	Нормативная жилая обеспеченность	кол-во населения (чел.)
1 Проектируемый жилой дом	6700	27	229

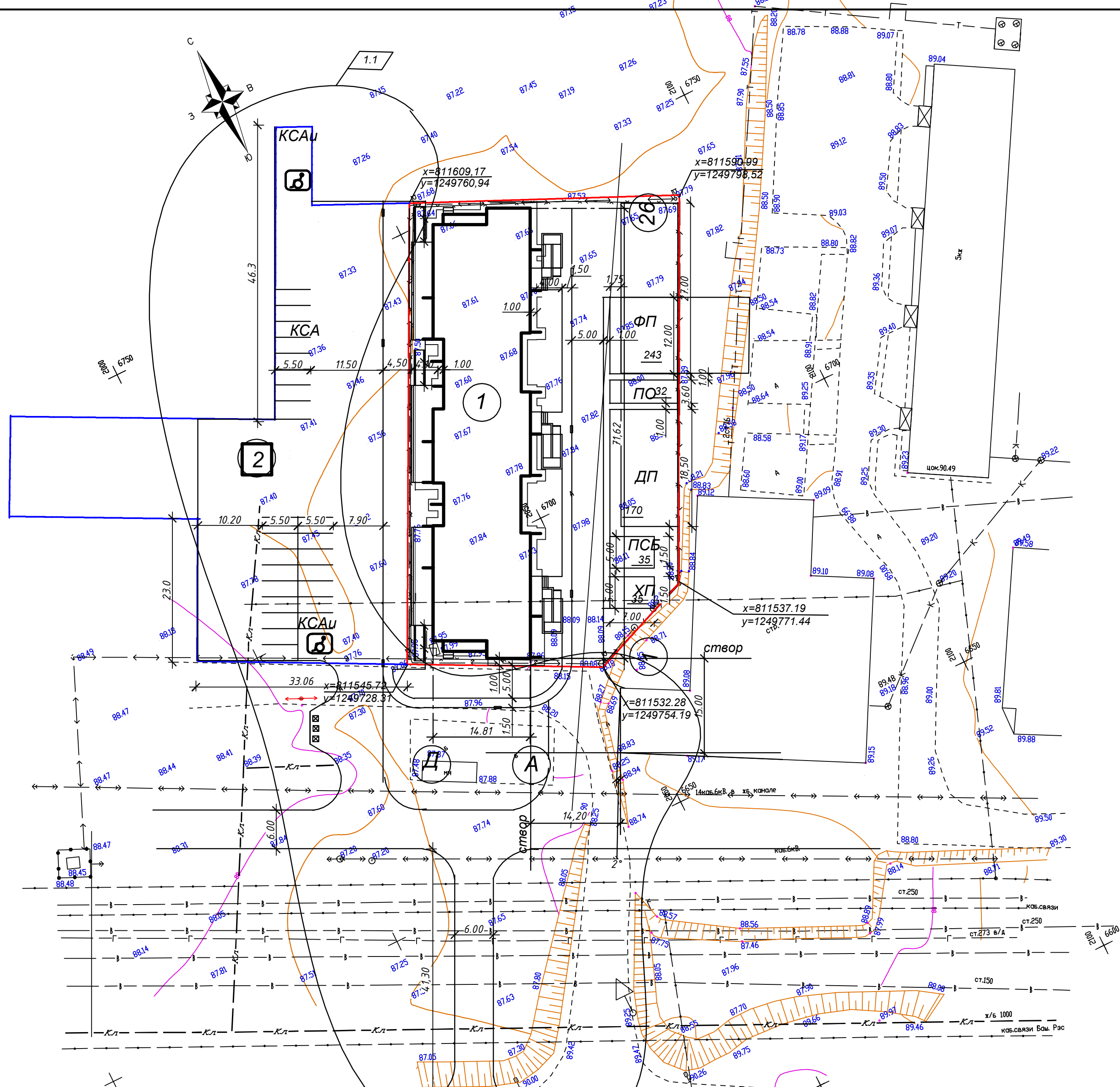
УСЛОВНЫЕ ОБОЗНАЧЕНИЯ

- Проектируемый жилой дом
- Граница участка
- Существующие дома

Данный чертеж не подлежит размножению или передачи другим организациям и лицам без согласия ООО "Автограф"

Инв. №: АФ-2016-05/05-ПМТ.ГЧ					
КОНЦЕПЦИЯ ОБЪЕКТА КАПИТАЛЬНОГО СТРОИТЕЛЬСТВА «МНОГОЭТАЖНЫЙ ЖИЛОЙ ДОМ РАСПОЛОЖЕННЫЙ ПО АДРЕСУ: РЕСПУБЛИКА БАШКОРТОСТАН Г. НЕФТЕКАМСК, ШОССЕ БЕРЕЗОВСКОЕ, Д.23», ПРЕДЛАГАЕМЫЙ К РЕАЛИЗАЦИИ В СЛУЧАЕ ПРЕДОСТАВЛЕНИЯ РАЗРЕШЕНИЯ НА ОТКЛОНЕНИЕ ОТ ПРЕДЕЛЬНЫХ ПАРАМЕТРОВ РАЗРЕШЕННОГО СТРОИТЕЛЬСТВА					
Изм.	Кол. у.	Лист № док.	Подпу.	Дата	
ГИП		Хлебников Н.С.		01.16г.	
ГАП		Полтаева Т.С.		01.16г.	Земельный участок №: 02.66:010706:4
Разраб.		Мустафин М.Р.		01.16г.	
Т. контр.		Ахметов М.С.		01.16г.	
Н. контр.		Ахметов М.С.		01.16г.	
Т. контр.		Ахметов М.С.		01.16г.	
Схема планировочной организации земельного участка				Стадия	Лист
				П	3
				Архитектурное бюро	

- ПРИМЕЧАНИЯ**
- Проект разработан в соответствии с СП 42.13330.2011 (СНиП 2.07.01-89)
 - Показатели площадей дворовых площадок выполнены из расчета на 229 жителей.
 - Недостающие площади физкультурной площадки компенсируется физкультурными площадками близлежащей школы. Расчетные площади площадок для игр детей, отдыха, для занятий физкультурой уменьшены согласно применения п.7.5 СП 42.13330.2011 СНиП 2.07.01-89*
 - Наружное освещение выполнить светильниками ЖКУ, устанавливаемыми на кронштейнах на стене ж/дома (высота 7м). Питание отдельной группой от ВРУ, управление от ЯОУ с программатором. Установленные светильники согласно п.7.86 СП52.133320.2011, обеспечивают среднюю горизонтальную освещенность на уровне 4лк.



Согласовано
 Имя, № подл.
 Подп. и дата
 Взам. инв. №