




Ведомость проектируемых жилых и общественных зданий и сооружений

Номер на плане	Наименование и обозначение	Этажность	Количество		Площадь, м ²		Строительный объем, м ³	
			зданий	квартир	застройки		общая нормируемая	
					здания	всего	здания	всего
1	Жилой дом (литер 3)	9	1	213	1598,55	8771,0	46734,0	
2	Жилой дом (литер 4)	9	1	35	273,0	1507,9	7510,3	
3	Жилой дом (литер 1)	9	1	141	1158,0	6562,9	38145,0	
4	Жилой дом (литер 7/1)	10	1	135	972,0	4848,4		
5	Жилой дом (литер 7/2-1)	10	1	35	273,0	1550,0	7510,3	
6	Жилой дом (литер 7/2-2)	9	1	140	1092,0	6200,0	30041,2	
7	Жилой дом (литер 7/3)	9	1	70	546,0	3100,0	15020,6	
8	Жилой дом (литер 7/4)	10	1	63	755,45	2563,56	17925,6	
9	Трансформаторная подстанция	1	1		46,2	36,32	186,2	

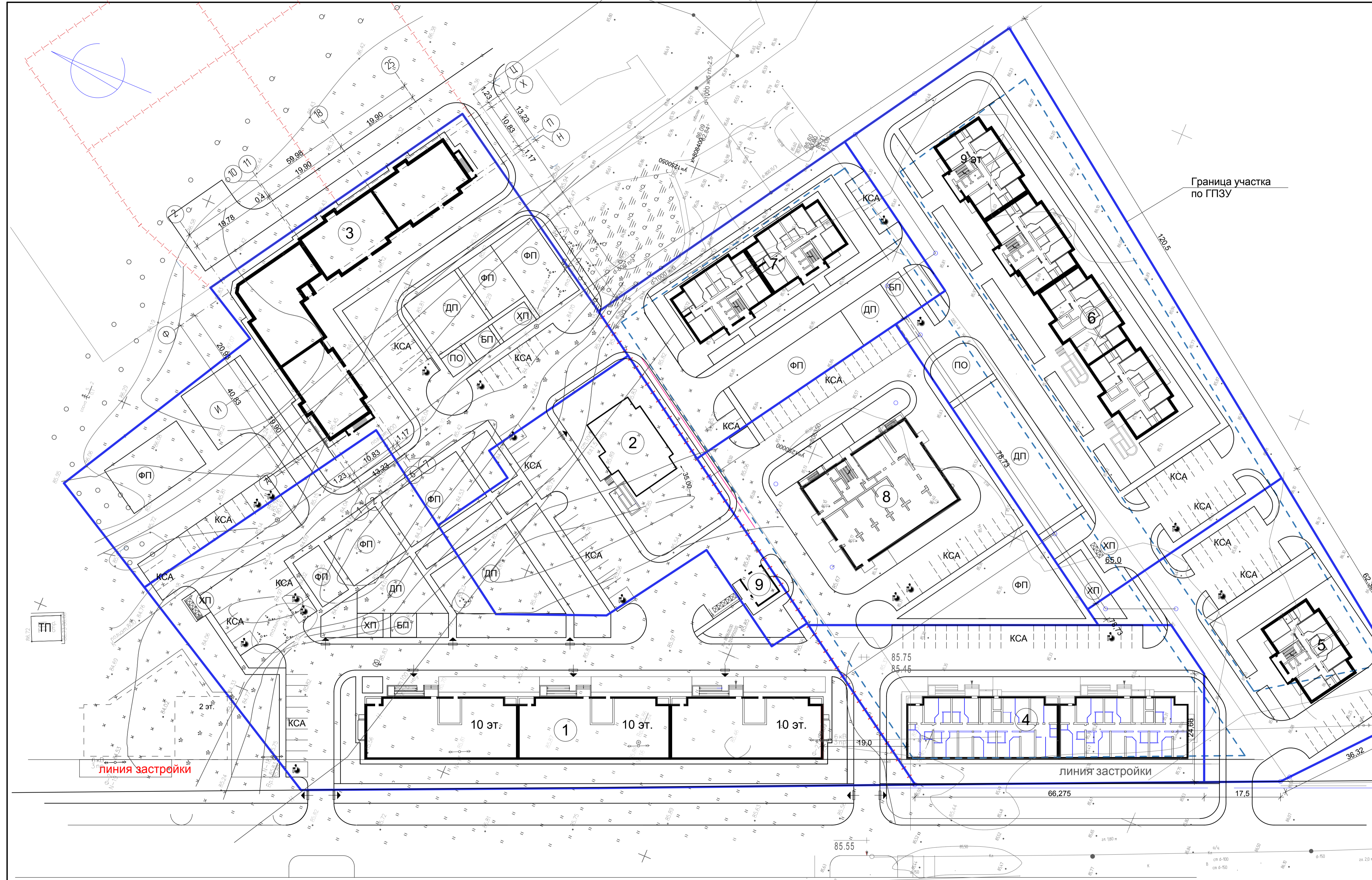
Итого по жилым домам 35103,76м²
 Итого по проектируемым зданиям 36822,4м²
 Население в жилых домах 1405 чел. (из расчета 25м²/чел)


УСЛОВНЫЕ ОБОЗНАЧЕНИЯ

-  проектируемые здания и сооружения
-  граница допустимого размещения зданий, строений, сооружений
-  границы участков

ЭКСПЛИКАЦИЯ ПЛОЩАДОК

- ДП - детская площадка
- ФП - физкультурная площадка
- ПО - площадка для отдыха
- БП - бельевая площадка
- ХП - хозяйственная площадка
- КСА - кратковременная стоянка автотранспорта



					16-854-ПП			
					Изменения проекта планировки и проект межевания территории микрорайона №25, ограниченной проспектом Юбилейным, проспектом Комсомольским, улицей Карцева, улицей Карла Маркса в г.Нефтекамске			
Изм.	Кол.уч.	Лист	№док.	Подп.	Дата	Стадия	Лист	Листов
Разработал	Сирина					П	3	
Н.отдела	Хадеева							
ГИП	Ларионов							
Проверил	Хадеева							
Н.контр.	Волкова							
					План застройки участка. М 1:500.			
					 МУП "Нефтекамск-стройзаказчик"			